

附件 2

序号	试点单位名称
1	湖南新雷特 商务公 湖南商 本学院

说明：1. 案例类型
2. 案例特点

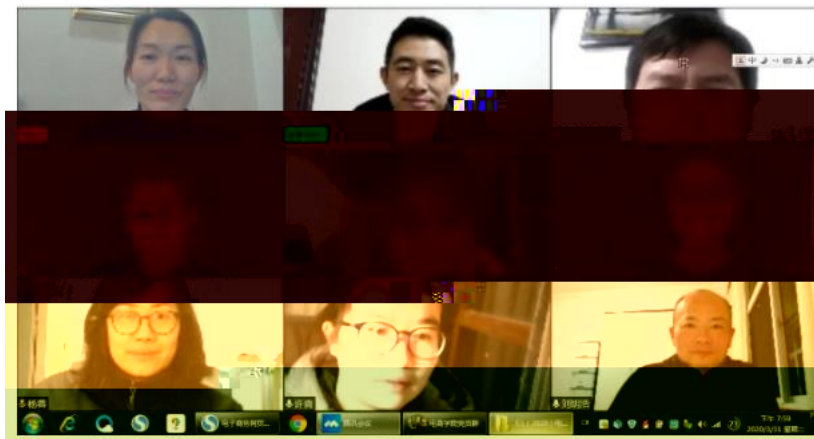
典型案例汇

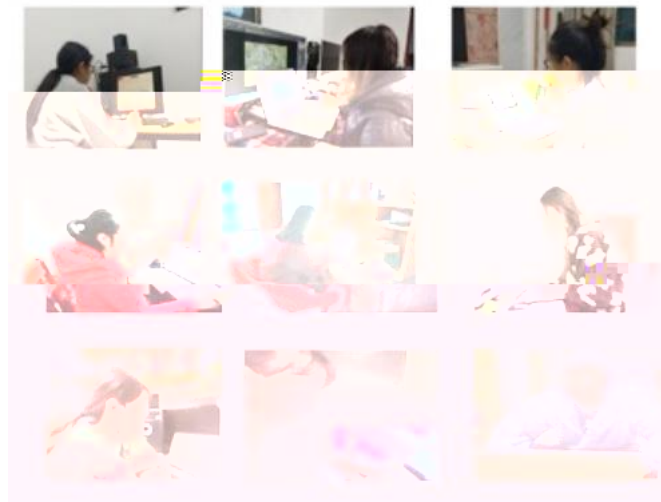
	案例类型	
疫一 徒制	三 教改革	案 上 在 共
新高 徒	人 才培养	1. 招 2. 式 3. 4. 师 5. 招 6. 促

币资队伍、三教改革、
佳广价值上进行描述，

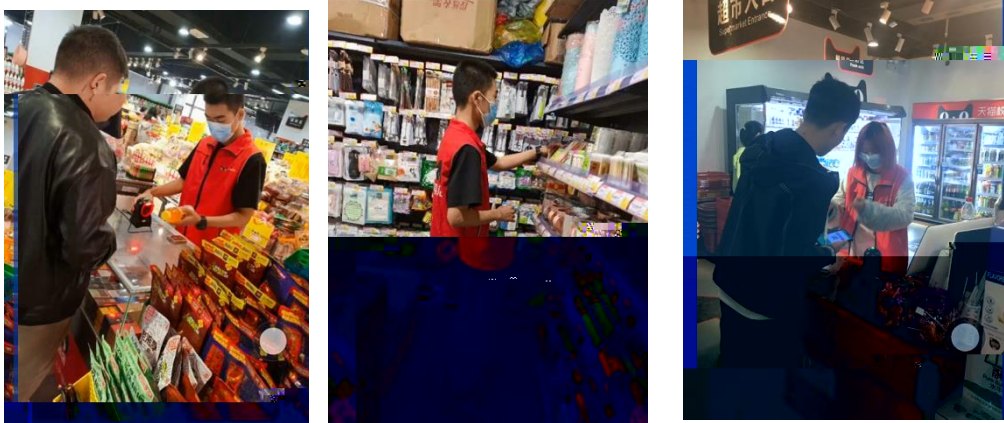
学，采用线 投身学习， 学习与抗疫
学模式 人才培养模
程 “双导师”
素质 非方式

2020





2



3

办

办

19统计与会计3

签到 问卷 抢答 选人 评分 测验 活动库

抢答 03-10 16:40

调查时间和调查期限的含义，并指出两者...
抢答 03-10-16:40

2. 调查单位与填报单位的关系是（ ）。 A. 二者是一致的 B. 二者有时是一致的 C. 二者没有关系 D. 调查单位大...
抢答 03-10-16:40

调查项目是什么？
选人 03-10-16:40

某市规定2019年工业经济活动成果年报呈报时间是2020年1月31日，其调查时间为...
测验 03-10-16:40

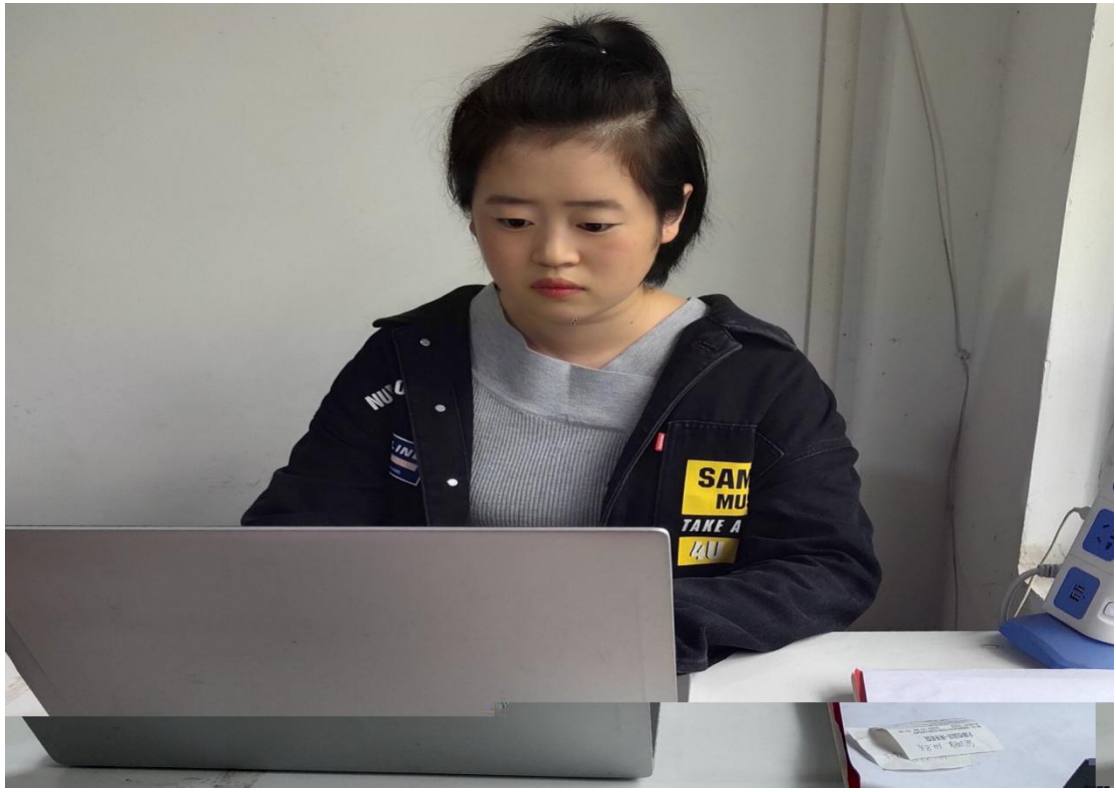
统计调查的原始资料有...
测验 03-10-16:40

(调查互动)

办

办





办